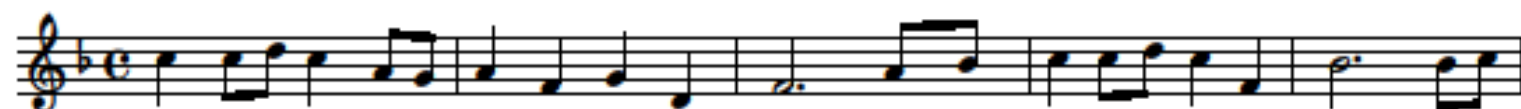


JDU CESTOU NECESTOU - pro flétnu

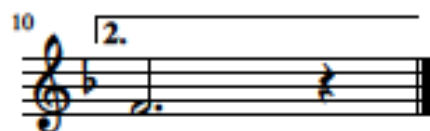
písnička z filmu Princezna ze mlejna



Vím jed-no ná - vr-ší, zá - mek nád - her - nej, z nej-hezčích po - há-dek, ho znám, sta-vě-



nej - zkříščílusa - há-k ne-bi po-má-lu, po-vět - ři při-jde k du-hu prin - ceznám sta-vě-



nám.

*Bílý je lilium, bílej krásnej sen,
bílý je pravý hedvábí, jdu cestou necestou,
za svou bílou nevěstou, jiná mě na tom světě nevábí.*